

Unternehmen & Märkte

www.business-geomatics.com

Kontaktpunkte mit Kunden im Fokus

Auf der deutschen User Konferenz 2014 begrüßte der Gastgeber Pitney Bowes Software am 19. und 20. November die Teilnehmer unter dem Motto „Customer Touchpoints“.

Während der MapInfo-Anbieter **Pitney Bowes Software (PB Software)** im vergangenen Jahr mit seiner User Konferenz noch in der Domstadt Köln residierte, lud das Unternehmen nun nach Düsseldorf ein. Im Mittelpunkt der Veranstaltung standen nach wie vor der konstruktive Dialog sowie der interaktive Austausch mit Anwendern, Interessenten und Partnern. Programmpunkte waren neben den aktuellen Unternehmensinformationen und Aussagen zur strategischen Ausrichtung von Pitney Bowes auch ein Update zum Software-Lösungsportfolio.

Rund um Commerce

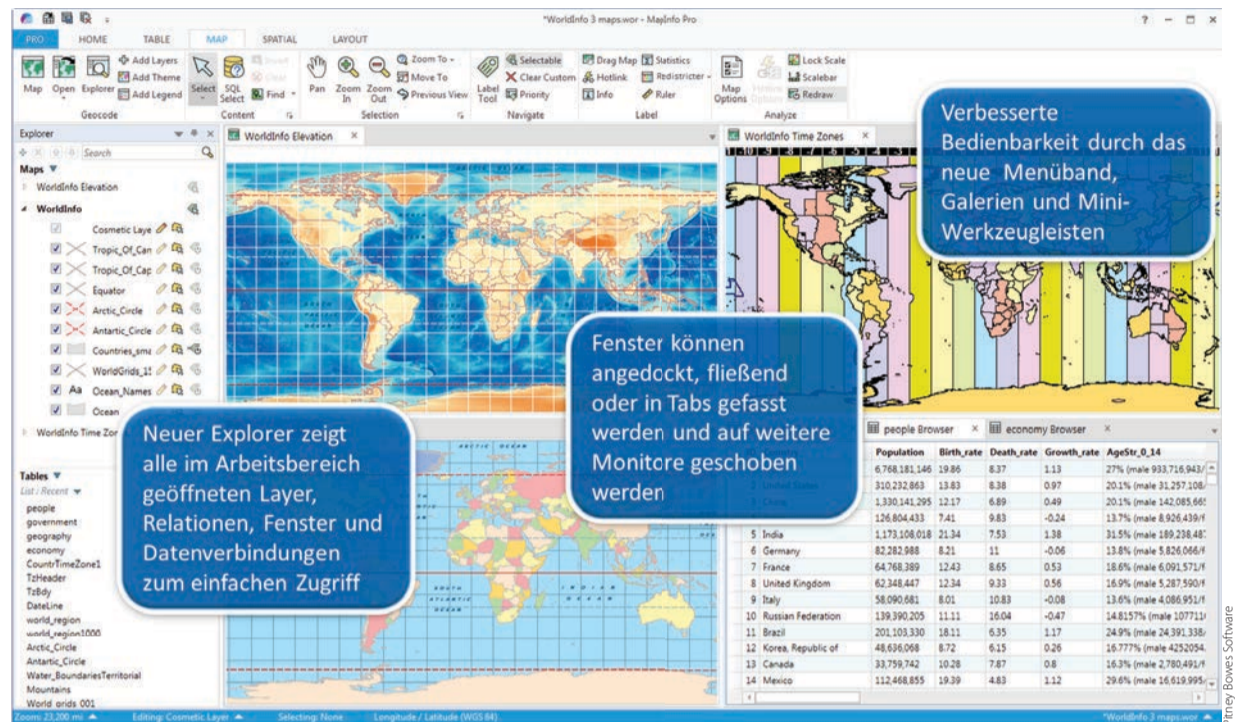
Marc Hirtz, Vice President Customer Engagement Solutions und Geschäftsführer der PB Software, hebt besonders den Bereich Digital Commerce hervor. Es umfasst ein Portfolio an Data Management, Location Intelligence (LI) und Customer Engagement Solutions. „Pitney Bowes Digital Commerce gehört zu den 100 größten Software-Firmen weltweit. Unseren Erfolg verdanken wir vor allem unseren 10.000 Kunden“, so Hirtz und be-

zieht sich damit auf Unternehmen aus den Sektoren Finanzdienstleistungen, Versicherungen, Telekommunikation, Handel, Neue Medien, Versorgung und dem öffentlichen Dienst.

Der zweitägige Event bot drei verschiedene Breakout-Sessions zu den Themenkomplexen GIS & Location Intelligence (LI), Customer Engagement Solutions sowie Customer Information Management mit praxisorientierten Kunden- und Produktvorträgen. So informierte im GIS & LI Track beispielsweise der IT-Dienstleister **DataGis** über die Standortoptimierung von Geldautomaten, und die **GfK** stellte Szenarien aus der Synergie von Business Intelligence und LI vor. Zusätzlich wurden im Demo Center verschiedene Anwendungsszenarien exemplarisch dargestellt. Zudem gab die Veranstaltung Gelegenheit zum Networking mit anderen Anwendern sowie mit dem Management von PB Software.

Neue MapInfo-Version

Außerdem stellte PB Software auf der User Konferenz seine neue Geo-Informationen-Lösung MapInfo Professional



Die neue Benutzeroberfläche von MapInfo Pro 12.5 setzt in der 64-Bit-Version auf eine interaktive Multifunktionsleiste.

(MI Pro) 12.5 vor. Die 32-Bit-Version ist ab sofort verfügbar; die Veröffentlichung der 64-Bit-Version ist für 2015 geplant. Die Lösung ermöglicht durch schnellere Objektverarbeitung und die Unterstützung mehrerer Prozessorkerne die Nutzung mehrerer beziehungsweise aller verfügbaren Prozessoren.

Zudem erlaubt die aktive Gestaltung des neuen Layout Designers eine direkte Interaktion mit Karten innerhalb

des Layout-Fensters. Vollständig neugestaltet hat PB Software die Benutzeroberfläche mit neuen Menübändern, Galerien und Mini-Symboleisten. Ferner unterstützt die Software zusätzliche Datenformate, PB Software spricht außerdem von einer „Verbesserung bei verteilten Lizenzen“. Die 64-Bit Version von MI Pro 12.5 soll letztlich schnellere Ergebnisse liefern und den Schulungsaufwand um 70 Prozent senken.

Marc Hirtz zog ein positives Feedback der Veranstaltung, die sich vor allem durch den Mix der präsentierten Geschäftsbereiche auszeichnete: „Unsere User Konferenz – in diesem Jahr unter dem Thema „Customer Touchpoints“ – hat sich nach nunmehr sechs Jahren als praxisorientierte und innovative Plattform etabliert, auf der wir auch unseren Dank an unsere langjährigen Kunden und Partner Ausdruck verleihen.“ www.pitneybowes.com/de